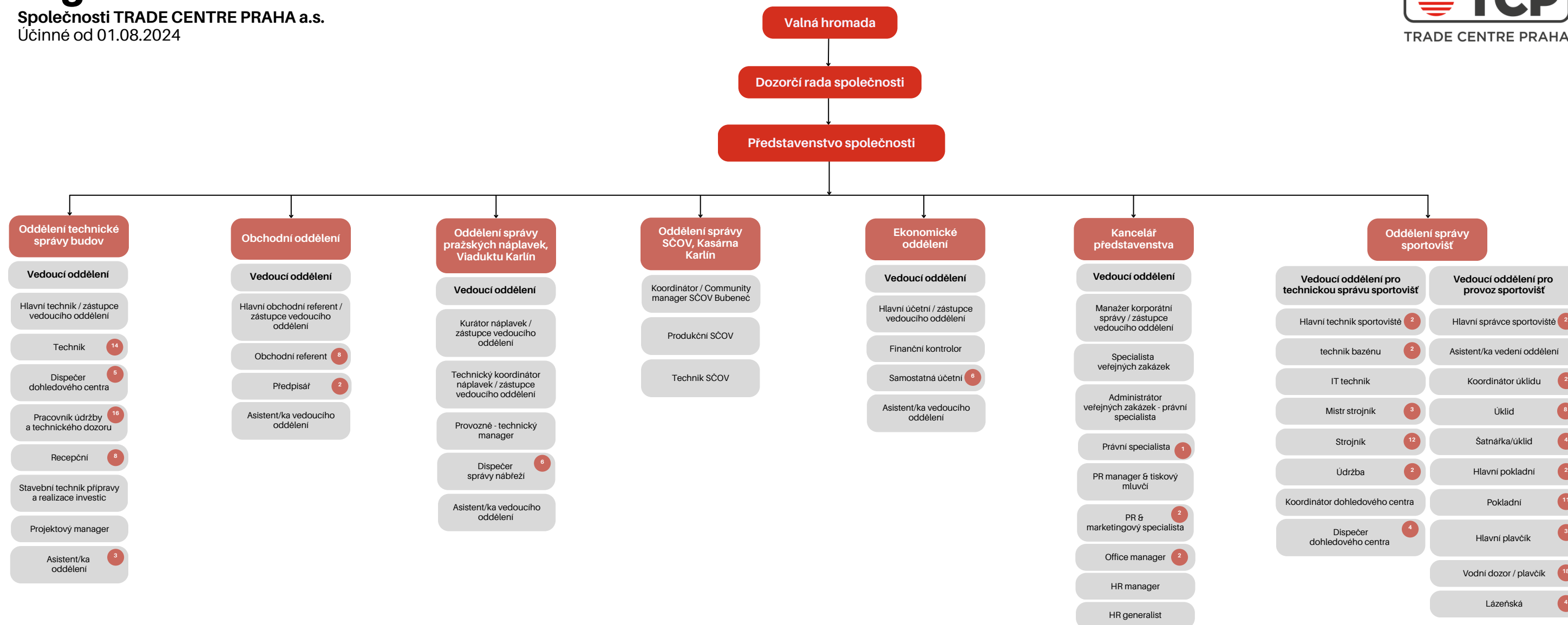


Organizační schéma*

Společnosti TRADE CENTRE PRAHA a.s.
Účinné od 01.08.2024



* Organizační schéma společnosti vychází z dodatku č. 2 k vnitřnímu předpisu č. 400 - Organizační řád, schváleného dne 19.12.2023.
1 Číselné označení u pozice značí počet míst dle schválené systemizace pracovních míst v TRADE CENTRE PRAHA a.s.
2 Ostatní pozice bez vyznačení odpovídají počtu jednoho místa.